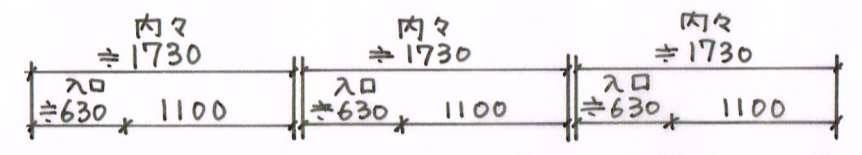


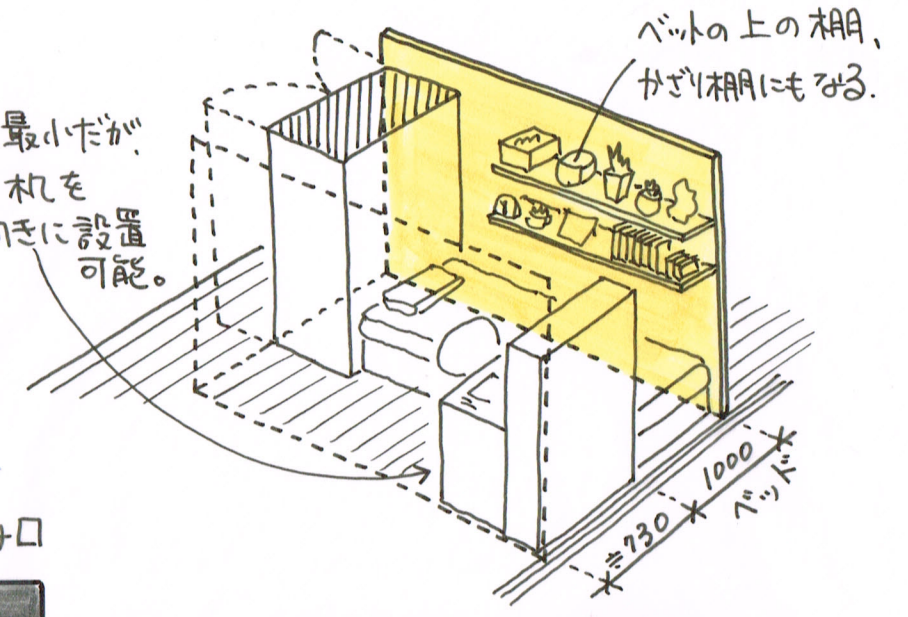
個室で布団を使う場合

天井までのシンプルな壁  
個室が少しでも広くなるように、極力薄い壁にする。  
(木下地の上に仕上げ)

固定棚2枚。  
A4書類が置ける。

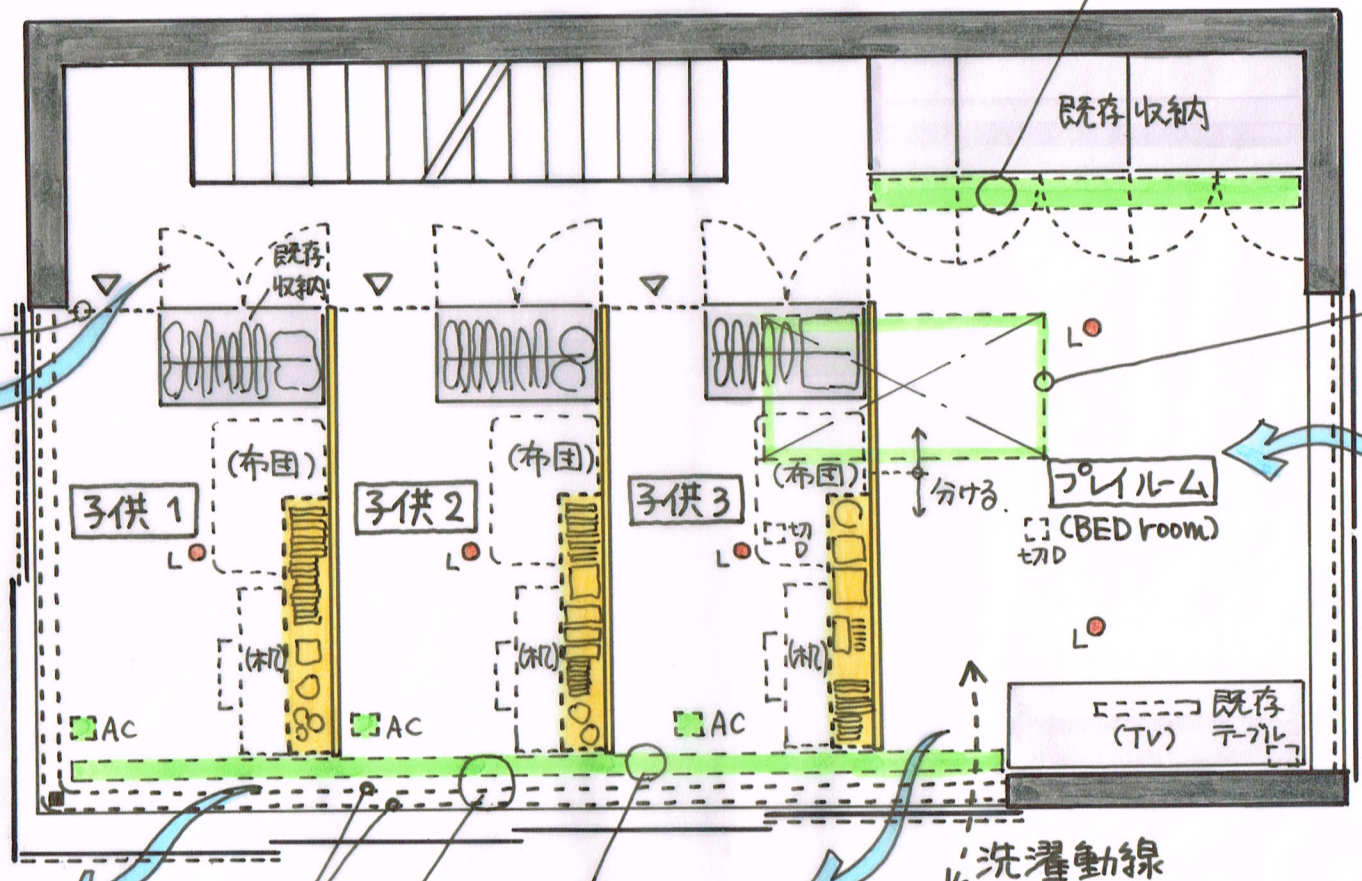


幅は最小だが、  
棚と机をこの向きに設置可能。



個室でベッドを使う場合

ウォークイン・クローゼットとして  
真ん中の部屋を使う場合



平面図 (s=1:50)

